

## Lavaggio Stoviglie Lavastoviglie sottotavolo, parete singola, 540 piatti/ora

ARTICOLO N° \_\_\_\_\_

MODELLO N° \_\_\_\_\_

NOME \_\_\_\_\_

SIS # \_\_\_\_\_

AIA # \_\_\_\_\_

**400045 (EUC3DP2)**

Lavastoviglie sottotavolo,  
parete singola, dosatore  
brillantante, pompa di  
scarico e boiler a pressione  
(4,5 kW), 540 piatti/ora

### Descrizione

#### Articolo N° \_\_\_\_\_

Pannello frontale e laterali, porta, pannello di controllo e vasca di lavaggio in acciaio AISI 304. Porta a doppia parete. Vasca stampata con angoli arrotondati. Bracci e ugelli di lavaggio in polipropilene, facilmente rimovibili. 2 cicli di lavaggio 120/180 secondi. Avvio soft della pompa di lavaggio per evitare la rottura accidentale di piatti/bicchieri. Sistema di lavaggio con bracci di lavaggio rotanti, pompa di lavaggio ad alta prestazione e vasca capiente. Boiler a pressione (4,5kW), con 5,8 litri di capacità per ciclo di risciacquo acqua calda (80-90°C). Boiler con saldatura in 304 per la protezione dalla corrosione. Pompa di scarico. Pannello di controllo elettronico con display temperatura. Morsetteria esterna protetta da un box in plastica trasparente resistente all'acqua. Ciclo di auto-pulizia. Dosatore di brillantante. Predisposta per collegamento in utenza a un dosatore esterno di detergente. Capacità oraria : 540 piatti/30 cesti mm500x500. Fornita con: n. 1 cesto piatti e n. 1 contenitore portaposate.

Approvazione: \_\_\_\_\_

### Caratteristiche e benefici

- Boiler a pressione integrato per aumentare di 50° C l'acqua per garantire una temperatura minima di risciacquo di 82° C per la sanitizzazione. Nessuna pompa esterna è richiesta.
- La funzione "Soft Start" offre una protezione supplementare per gli oggetti più delicati.
- Sistema di lavaggio con bracci di lavaggio rotanti, pompa di lavaggio ad alta potenza, vasca capiente.
- Una pausa di 4 secondi (variabile), tra il ciclo di lavaggio e quello di risciacquo, evita che gocce dell'acqua di lavaggio possano cadere sulle stoviglie pulite alla fine del risciacquo.
- Il ciclo di auto-pulizia completamente automatico evita il rischio di proliferazioni batteriche.
- Dotato di pompa di scarico per un montaggio facile e veloce senza aprire la macchina.
- 120/180 secondi ciclo.
- Pannello di controllo elettronico, di facile utilizzo, con indicatore digitale. Possibilità di modifica e personalizzazione del lavaggio, risciacquo, tempi di ciclo, temperature, detersivo e brillantante per soddisfare le esigenze del cliente.
- Bracci di lavaggio e risciacquo facilmente rimovibili.
- Semplice accesso dalla parte anteriore.
- Protezione all'acqua IPX4.
- Predisposizione per il collegamento a dosatori esterni.
- Predisposizione per l'implementazione del sistema HACCP e per il sistema di controllo e ottimizzazione dei consumi di energia elettrica (KillerWatt).
- Connessione elettrica trifase o monofase, convertibile in utenza.

### Costruzione

- Le macchine hanno superfici lisce per agevolare le operazioni di pulizia.
- Pannello frontale, pannelli laterali, porta, pannello di controllo e vasca di lavaggio in acciaio inox AISI 304.
- Boiler in acciaio inox AISI 304 con saldatura effettuata in atmosfera protetta in modo da aumentare la resistenza contro la corrosione.
- Tubo di alimentazione acqua in PVC con attacchi metallici resistenti anche a pressioni dell'acqua elevate.
- Macchine completamente chiuse sul retro da un pannello.

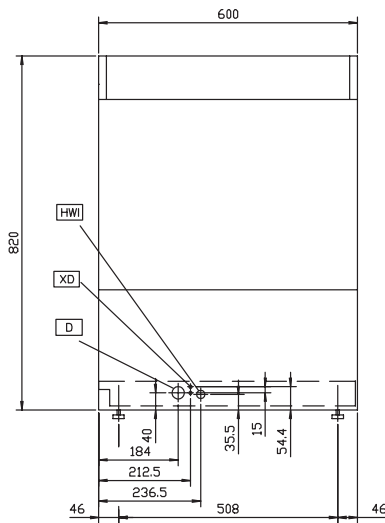
**Accessori inclusi**

- 1 x Contenitore per posate giallo PNC 864242
- 1 x Cesto per 18 piatti piani o 27 piattini PNC 867002

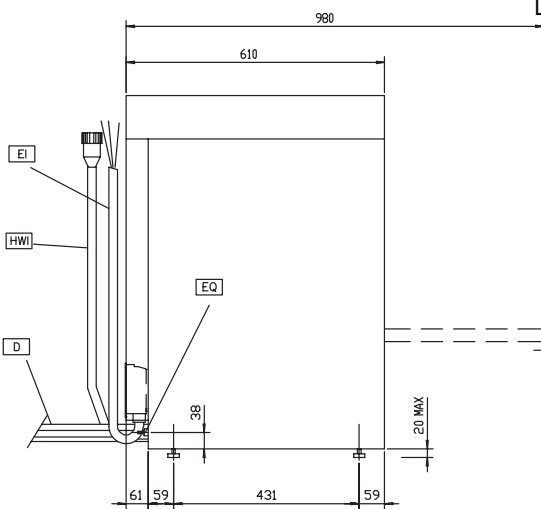
**Accessori opzionali**

- Addolcitore acqua esterno manuale 12 litri PNC 860412
- Addolcitore acqua esterno automatico da 8 litri PNC 860413
- Cavalletto per lavastoviglie sottotavolo PNC 860418
- Addolcitore acqua esterno manuale 20 litri - per lavastoviglie a capottina PNC 860430
- Kit di collegamento apparecchiature a sistema EKIS (HACCP integrato) PNC 864001
- Kit sonda livello detergente per lavastoviglie sottotavolo e capottina PNC 864004
- Kit sonda livello brillantante per lavastoviglie sottotavolo e capottina PNC 864005
- Kit tubo ingresso acqua in inox PNC 864016
- Filtro per demineralizzazione parziale PNC 864017
- Kit per misurare la durezza totale e parziale dell' acqua PNC 864050
- Kit dosatore detergente PNC 864218
- Filtro vasca in acciaio inox per lavastoviglie sottotavolo EUC PNC 864222
- Contenitore per posate giallo PNC 864242
- Pannello posteriore in acciaio inox AISI 304 per lavastoviglie sottotavolo (modello EUC) PNC 864246
- Filtro per demineralizzazione totale PNC 864367
- KIT RIDUZ.PRESSIONE X LAVATAZZ/ BICCHIERI PNC 864461
- Mezzo cesto per uso universale 500x250mm PNC 864527
- Mezzo cesto per piatti 500x250mm PNC 864528
- Mezzo cesto per bicchieri 500x250mm PNC 864529
- Set 4 contenitori in plastica per posate PNC 865574
- Cesto per 18 piatti piani o 27 piattini PNC 867002
- Cesto per 48 tazzine o 24 tazze PNC 867007
- Griglia di copertura cesti per oggetti piccoli o leggeri PNC 867016
- Cesto per 16 bicchieri altezza 70 mm diametro 100 mm PNC 867023

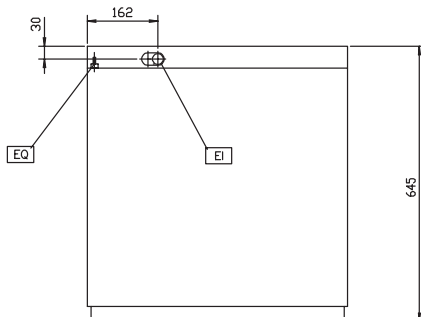
Fronte



Lato



Alto



- D = Scarico acqua                      XR = Collegamento brillantante  
 EI = Connessione elettrica  
 EQ = Presea elettrica  
 HWI = Attacco acqua calda  
 V = Prese d'aria  
 XD = Connessione detergente

### Elettrico

<b>Tensione di alimentazione:</b>	
400045 (EUC3DP2)	400 V/3N ph/50 Hz
<b>Convertibile in:</b>	230V 3~; 230V 1N~
<b>Watt totali:</b>	7.35 kW
<b>Elementi riscaldanti vasca:</b>	2 kW

### Acqua

<b>Pressione, bar min/max:</b>	2-3 bar
<b>Temperatura acqua di alimentazione**:</b>	50 °C
<b>Dimensioni tubo di scarico:</b>	20.5mm
<b>Pressione acqua di alimentazione:</b>	29 - 44 psi (2 - 3 bar)
<b>Consumo acqua per ciclo (litri):</b>	3.3
<b>Durata cicli (secondi):</b>	120/180
<b>Capacità boiler (lt):</b>	5.8
<b>Capacità vasca (lt):</b>	33
<b>Capacità vasca (lt):</b>	33
<b>Durata ciclo di risciacquo con acqua calda (sec.):</b>	16
<b>Consumo ciclo di risciacquo con acqua calda (lt):</b>	3.3

### Informazioni chiave

<b>Cestelli/ora:</b>	30
<b>Numero cicli - sec.:</b>	2 (120/180)
<b>Dimensioni cella - larghezza</b>	500 mm
<b>Dimensioni cella - profondità</b>	500 mm
<b>Dimensioni cella - altezza</b>	330 mm
<b>Piatti/ora.</b>	540
<b>Temperatura di lavaggio (MIN):</b>	55-65°C
<b>Temperatura di risciacquo (MIN):</b>	80-90 °C
<b>Dimensioni esterne, larghezza:</b>	600 mm
<b>Dimensioni esterne, altezza:</b>	820 mm
<b>Dimensioni esterne, profondità:</b>	610 mm
<b>Dimensioni imballo (LxPxH):</b>	690x620x920 mm
<b>Livello di rumorosità:</b>	<70 dBA
<b>Temperatura ciclo di lavaggio:</b>	55-65 °C
<b>Temperatura ciclo di risciacquo con acqua calda:</b>	80-90 °C